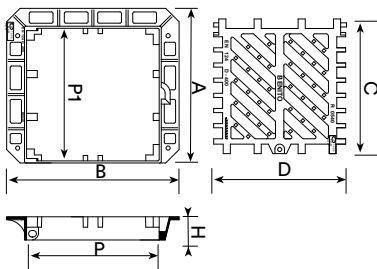
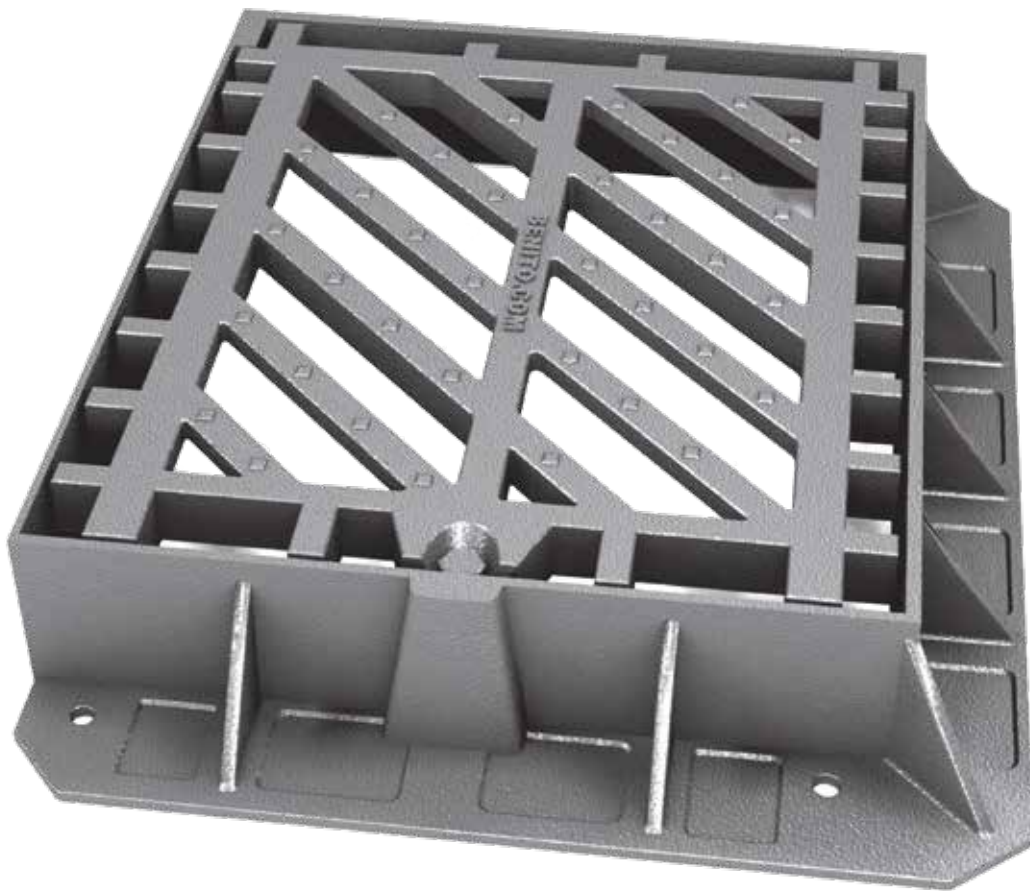
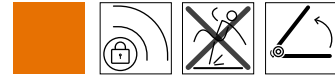


## Tráfico D4

R0540



REF.	A	B	C	D	H	P	P1	dm2	UN.	
R0540	D400	580 mm	520 mm	440 mm	440 mm	75 mm	445 mm	445 mm	6	40

Tráfico D4 está diseñada para soportar un tráfico intenso. Perfecta para instalar en vías con una IMD de 1.000-20.000, especialmente calzadas de carreteras (incluyendo calles peatonales), arcenes estabilizados y zonas de aparcamiento para todo tipo de vehículos.

- Realizada en fundición dúctil, en grafito esferoidal, según ISO 1083 (Tipo 500-7) y norma EN 1563.
- Cumple con la norma europea UNE EN-124.
- Articulada antirrobo y con cierre de seguridad.
- Superficie metálica antideslizante.
- Revestida con pintura negra, no tóxica, no inflamable y no contaminante.
- 

Tráfico D4 est conçu pour supporter un trafic intense. Parfait pour installation sur voies ayant un TMJ de 1.000 - 20.000, notamment sur chaussées de route (y compris les rues piétonnes), accotements stabilisés et aires de stationnement pour tous les types de véhicules.

- Fabriqué en fonte ductile à graphite sphéroïdal, conformément aux normes ISO 1083 (Type 500-7) et EN 1563.
- Conforme à la norme européenne UNE EN-124.
- Articulation antivol et serrure de sécurité.
- Surface métallique antidérapante.
- Revêtement en peinture noire, non toxique, ininflammable et écologique.

Tráfico D4 is designed to support heavy traffic. It is perfect for installing on roads with an ADT of 1.000-20.000, particularly road carriageways (including pedestrian streets), stabilised hard shoulders and parking areas for all manner of vehicles.

- Made from spheroidal graphite ductile cast iron, according to ISO 1083 (Type 500-7) and standard EN 1563.
- Compliant with the European standard UNE EN-124.
- Hinged theft-proof cover with security lock.
- Metal non-slip surface.
- Coated with non-toxic, non-flammable and non-polluting water-soluble black paint.
- 
-