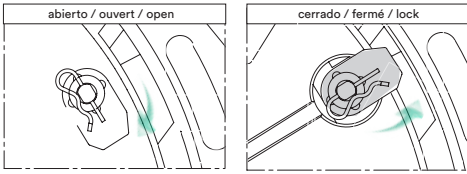


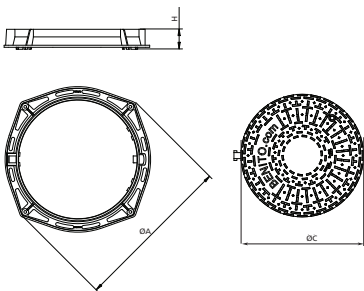
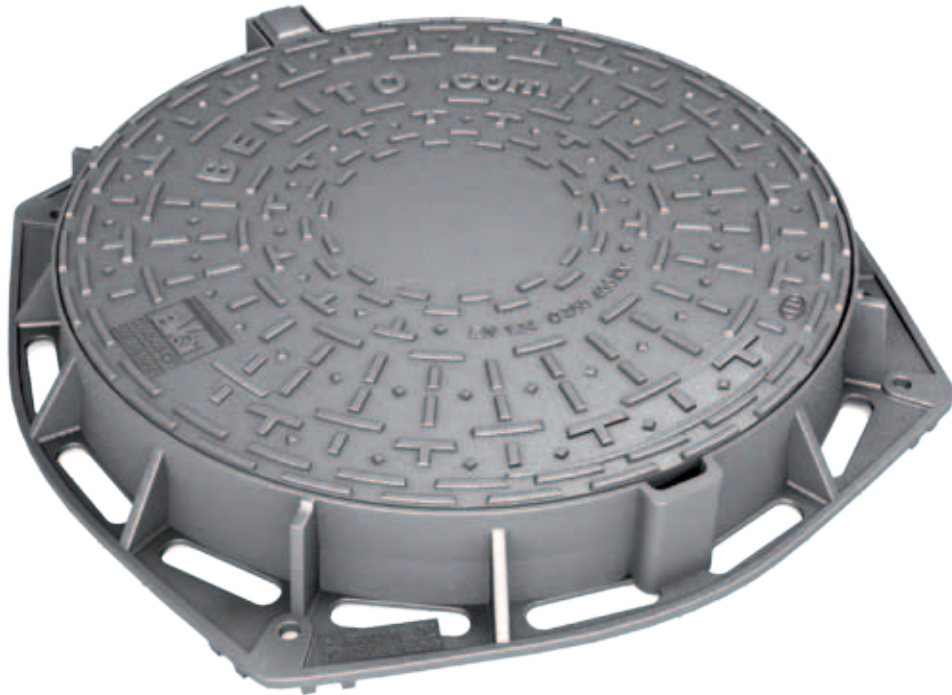
BENITO -Covers

Con cierre opcional
Avec fermeture optionnelle
With optional closure



Innova D4

T2061NAN



REF.		Ø A	H	Ø C	Ø P
T2061NAN	D400	805 mm	100 mm	615 mm	595 mm

Innova D4 está diseñada para soportar un tráfico suave. Perfecta para instalar en vías con una IMD de 500 a 1.000, especialmente calzadas de carreteras (incluyendo calles peatonales), arcenes estabilizados y zonas de aparcamiento para todo tipo de vehículos.

- Realizada en fundición dúctil, en gráfico esferoidal, según IS 1083 (Tipo 500-7) y norma EN 1563.
- Cumple con la norma europea UNE EN-124.
- Rótula de articulación que garantiza facilidad de apertura y seguridad de exploración.
- Incluye cierre de seguridad mediante llave.
- Apertura máxima a 115°.
- Incluye junta de insonorización.
- Superficie metálica antideslizante.
- Revestida con pintura negra, no tóxica, no inflamable y no contaminante.

Innova D4 est conçu pour supporter un trafic modéré. Parfait pour installation sur voies ayant un TMJ de 500 a 1.000, notamment sur chaussées de route (y compris les rues piétonnes), accotements stabilisés et aires de stationnement pour tous les types de véhicules.

- Fabriqué en fonte ductile à graphite sphéroïdal, conformément aux normes ISO 1083 (Type 500-7) et EN 1563.
- Conforme à la norme européenne UNE EN-124.
- Rotule d'articulation assurant une ouverture facile et une exploration en toute sécurité.
- Fermeture par serrure de sécurité avec clé.
- Ouverture maximale à 115°.
- Comprend jonc d'insonorisation.
- Surface métallique antidérapante.
- Revêtement en peinture noire, non toxique, ininflammable et écologique.

Innova D4 is designed to support soft traffic. It is perfect for installing on roads with an ADT of 500 a 1.000, particularly road carriageways (including pedestrian streets), stabilised hard shoulders and parking areas for all manner of vehicles.

- Made from spheroidal graphite ductile cast iron, according to ISO 1083 (Type 500-7) and standard EN 1563.
- Compliant with the European standard UNE EN-124.
- Ball and socket joint to guarantee easy opening and safety in operation.
- Closure by means of a safety lock and key.
- Maximum aperture angle of 115°.
- Sound-proof joint included.
- Metal non-slip surface.
- Coated with non-toxic, non-flammable and non-polluting water-soluble black paint.