

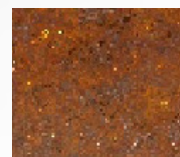
BENITO -Urban

Olea

UM314G



ACERO CORTEN
ACIER CORTEN
CORTEN STEEL



Variantes | Variantes | Alternatives



UM314



UM314T



UM314B

Otros productos | Autres produits | Other products



PA651



PA655



UM1160



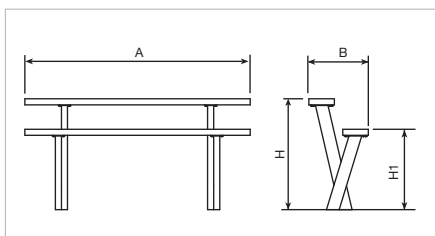
UM1220



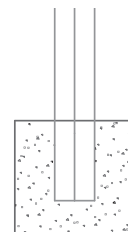
H318



VM314MP



Ref.	A	B	H	H1
UM314	1850 mm	518 mm	754 mm	450 mm
UM314T	500 mm	430 mm	650 mm	-
UM314B	1850 mm	430 mm	450 mm	-
UM314G	1850 mm	490 mm	910 mm	660 mm



Pies tubulares de acero corten de 50 x 100 mm. Tablones de sección 210 x 50 mm en madera de pino tratada en autoclave vacío-presión clase 4 contra la carcoma, termitas e insectos. Tornillería de acero inoxidable. Anclaje recomendado: Tornillos de fijación al suelo de M10 según superficie y proyecto.

Nota:

- Sabias que... la madera natural “respira” és decir, absorbe y desprende la humedad en ambiente seco. Por lo tanto, es normal que puedan aparecer grietas en la madera. No influencia para nada en su capacidad de resistencia y su durabilidad.
- La oxidación del acero corten evoluciona con el paso del tiempo y se oxida, más o menos rapido, en función de la temperatura ambiente y la humedad.

Piètement en tôle d’acier Corten de 50 x 100 mm. Lattes de section 210 x 50 mm en bois de pin traité en autoclave sous vide d’air (classe 4 contre les vers à bois, les termites et les insectes). Vis en acier inoxydable. Ancrage recommandé: vis M10 pour la fixation au sol, en fonction de la surface et du projet.

Note:

- Saviez vous que... le bois naturel “respire”, c’est-à-dire, qu’il absorbe et restitue de l’humidité dans une atmosphère sèche. Il est par conséquent normal que des fissures apparaissent dans le bois. Ceci n’influence en rien sa capacité de résistance et sa durabilité.
- L’oxydation de l’acier évoluera au fil du temps, et sera plus ou moins rapide en fonction de la température ambiante et de l’humidité.

Legs in 50 x 100 mm untreated corten steel. 210 x 50 mm pine wood boards, vacuum-pressure treated in autoclave (class 4) against woodworm, termites and insects. Stainless steel bolts. Recommended anchoring: M10 bolts to anchor to the ground, depending on the surface and the project.

Note:

- Did you know... natural wood “breathes” i.e. it absorbs humidity and releases it in dry atmospheres. It is therefore normal for cracks to appear in wood. This has no effect whatsoever on its strength and durability.
- The rustiness from Corten steel evolves overtime, which means that this material sooner or later will get rusty depending on the humidity and temperature levels.

OPCIONAL | EN OPTION | OPTIONAL

Acabado imprimación epoxi y pintura poliéster en polvo color MARSON.
Finition couche primaire époxy et thermolaquage polyester teinte MARSON.
Epoxy primer coating and MARSON polyester powder coated finish.



Acabado color MARSON
Finition teinte MARSON
MARSON color finish